

# 老化・健康長寿の研究用 高週齢・老齢 マウス・ラット販売のご紹介

## < 1. 高週齢マウス販売編 >



日本クレアでは高週齢（加齢・老齢）マウス・ラットの販売しております。

### 1. 高週齢 C57BL/6Jcl・C57BL/6NJcl・BALB/cAJcl マウスのストック販売

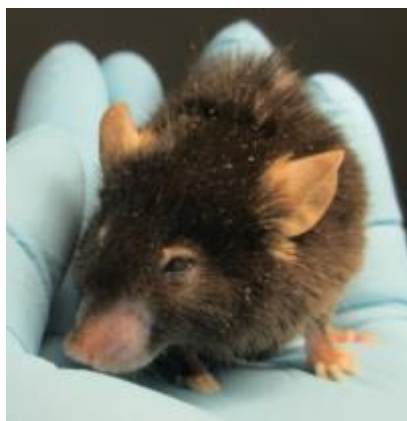
エイジング期間不要、即納が出来ます

### 2. エイジング・サービス

任意の系統を安価・大量に作製可能 ※HP より参照・別 pdf をダウンロード下さい

※その他通常の受注生産も出来ます。指定された匹数をエイジング（エイジング料を戴きます）し、納品致します。

## 1. 高週齢 B6J, B6N, BALB/cA マウス在庫の販売 ( B6J & B6N & BALB/cA )



2016年文部科学省は基礎・横断研究戦略作業部会において「老化研究の今後の方向性において“国際的スタンダードに適合した老化・長寿研究環境の確立”を支援・技術開発をする」旨発表されました。その中の項目“老化動物、老化モデル動物の作成、飼育、供給”の需要に応えるべく、日本クレアは2018年より、半年に1度高週齢マウス供給用に在庫確保を開始しております。

次いで一般販売用にも同じ工程にて、～104週齢 B6J/B6N（♂♀）を提供可能になる様確保しています。

よって在庫がある限り、一般販売動物と同じ手順で高週齢マウスを納品可能です。

## 規格／飼育条件





飼育場所	日本クレア石部生育場（滋賀県）
系統	C57BL/6Jcl と C57BL/6NJcl
飼料	CE-2（12.1℃以上/30分/蒸気滅菌）
飲水	蒸気滅菌 残留塩素濃度(4～6ppm)
	*一般販売系統と同条件
飼育形態	5匹/ケージ 群飼

生産体制、キープ・グループ・イメージ

半年齢 (24w) から出荷可能です。

在庫数

		2022				2023											
		Sep	Oct	Nov	Dec	Jan	Feb	Mar	Apr	May	Jun	Jul	Aug	Sep	Oct	Nov	
C57BL/6Jcl 	♂	150					半年齢						1年齢				
			150					半年齢						1年齢			
							100					半年齢					
	♀							150				半年齢					
									150				半年齢				
										100				半年齢			半年齢
C57BL/6NJcl 	♂	50					半年齢						1年齢				
				50					半年齢					1年齢			
						50				半年齢							1年齢
	♀																
							50					半年齢		1年齢			
										50					半年齢		

※在庫は販売状況等で変化します。確認は都度ホームページ経由・お問合せページよりお願いいたします。

■動物及び飼料のご注文は下記「AD受注センター」へお問合せ下さい。

AD 受注センター
TEL. 03-5704-7123 FAX. 03-3792-2368  
E-Mail: [adorder@clea-japan.com](mailto:adorder@clea-japan.com)



<http://www.clea-japan.com>  
 メールでのお問合せは HP より承ります



東京 AD 部	〒153-8533	東京都目黒区東山 1-2-7	TEL.03-5704-7050	FAX.03-3792-2032
大阪 AD 部	〒564-0053	大阪府吹田市江の木町 6-5	TEL.06-4861-7101	FAX.06-4861-7108
仙台出張所	〒983-0014	宮城県仙台市宮城野区高砂 1-30-24	TEL.022-352-4418	FAX.022-352-4419
札幌出張所	〒063-0849	北海道札幌市西区八軒九条西 10 丁目 4-28	TEL.011-631-2725	FAX.011-644-9209