

2020年1月30日

お客様各位

日本クレア株式会社

[緊急]報告

毎々格別のお引立てを賜り厚く御礼申し上げます。

富士宮技術サービスセンター（FTSC）2階BS4室で生産しておりますマウス NOD/ShiJic-scidJcl におきまして1月28日（火）に月定期検査として（公財）実験動物中央研究所 ICLAS モニタリングセンターに搬出しました罔動物（C57BL/6JJcl ♂5匹・♀5匹）において4/10検体（♂4/5匹）に *Staphylococcus aureus* 感染を疑うコロニーが X-SA 寒天培地^{※1}に見られたと1月29日（水）午後に同所より連絡を受けました。併せて MALDI Quick 微生物同定試験^{※2}において *Staphylococcus aureus* が同定されましたことをご報告いたします。

※1 黄色ブドウ球菌用:X-SA 寒天培地「ニッスイ」24時間の培養で黄色ブドウ球菌の鑑別が可能

※2 ICLAS モニタリングセンターで行う MALDI/TOFMS による微生物同定試験
（参考：<https://www.iclasmonic.jp/microbiology/mquick.html>）

■NOD/ShiJic-scidJcl について

BS4室で生産する NOD/ShiJic-scidJcl につきましては新たな *Staphylococcus aureus* 陰性コロニーの構築を行います。

新たなコロニーの構築においては弊社 原種管理部門からの種親供給に加え、凍結受精卵からの個体発生を行い迅速な供給体制の再構築を実施いたします。

新コロニーの供給計画につきましては後日改めてご報告させていただきます。

■FTSC 2階BS4室で生産する他系統について

Staphylococcus aureus については免疫不全系統を対象とした検査項目として設定いたしておりますが、弊社では品質管理の一環（社内検査）として *Staphylococcus aureus* コントロールを目指し対応しており、同室で生産する NOD/ShiJcl・SKG/Jcl についても同様に新たなコロニーの再構築を目指し対応いたします。現状のコロニーからの出荷対応につきましてはご注文ごとにお客様とのお打合せの上対応させていただきます。

本件により、お客様には多大なるご迷惑をお掛け致します事、深くお詫び申し上げますとともに、今後の対応状況に関しましては随時ご報告致します。

以上

参考資料

- ・富士宮技術サービスセンター 施設平面図（2枚）
- ・BS4 モニター動物配置図

富士宮技術サービスセンター 施設平面図 1F

- BSETエリア
- ET 飼育室A
- ET 飼育室B
- ET ブース1
- ET ブース2
- ET ブース3
- ET ブース4
- ET ブース5
- ET 清浄廊下
- ET 内部準備室A
- ET 内部準備室B
- ET 内部準備室C
- 外部準備室2
- 冷凍保管室
- ポンペ室

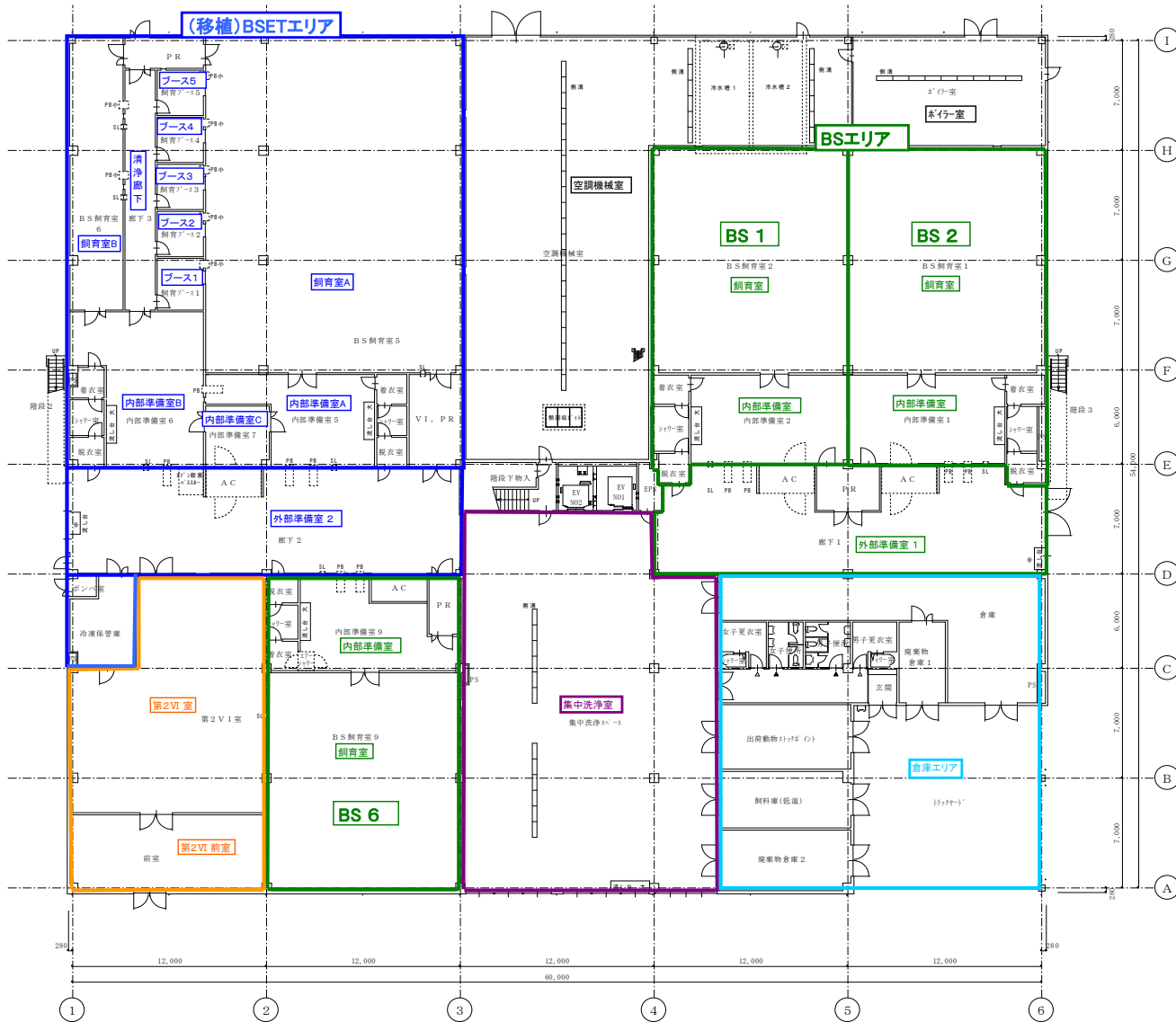
- BSエリア
- BS 1 飼育室
- BS 1 内部準備室
- BS 2 飼育室
- BS 2 内部準備室
- 外部準備室1
- BS 3 飼育室
- BS 3 内部準備室
- BS 4 飼育室
- BS 4 内部準備室
- BS 5 飼育室A
- BS 5 飼育室B
- BS 5 内部準備室
- 外部準備室3
- BS 6 飼育室
- BS 6 内部準備室

- VIエリア
- VI 室
- VI 準備室
- VI 倉庫
- VI 前室
- VI 梱包室
- 第2 VI 室
- 第2 VI 前室

- BSTTエリア
- TT 飼育室A
- TT 飼育室B
- TT 内部準備室A
- TT 内部準備室B
- TT 飼育室C
- TT 飼育室D
- TT 飼育室E
- TT 飼育室F
- TT 飼育室G
- TT 飼育室H
- TT入室廊下
- TT退室廊下
- 細胞処置室
- TT 前室
- 外部準備室4

- 倉庫エリア

- 集中洗浄室



▼室名札: 正面付 425x425製H604*W254
▼室名札: 正面付 425x425製H200*W204 (男女兼用)

富士宮技術サービスセンター 施設平面図 2F

- ET 飼育室A
- ET 飼育室B
- ET プース1
- ET プース2
- ET プース3
- ET プース4
- ET プース5
- ET 清浄廊下
- ET 内部準備室A
- ET 内部準備室B
- ET 内部準備室C
- 外部準備室2
- 冷凍保管室
- ポンペ室

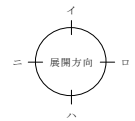
- BS 1 飼育室
- BS 1 内部準備室
- BS 2 飼育室
- BS 2 内部準備室
- 外部準備室1
- BS 3 飼育室
- BS 3 内部準備室
- BS 4 飼育室
- BS 4 内部準備室
- BS 5 飼育室A
- BS 5 飼育室B
- BS 5 内部準備室
- 外部準備室3
- BS 6 飼育室
- BS 6 内部準備室

- VI 室
- VI 準備室
- VI 倉庫
- VI 前室
- VI 梱包室
- 第2 VI 室
- 第2 VI 前室

- IT 飼育室A
- IT 飼育室B
- IT 内部準備室A
- IT 内部準備室B
- IT 飼育室C
- IT 飼育室D
- IT 飼育室E
- IT 飼育室F
- IT 飼育室G
- IT 飼育室H
- IT 入室廊下
- IT 退室廊下
- 細胞処置室
- IT 前室
- 外部準備室4

倉庫エリア

集中洗浄室



8/2 VI室にコックリ+室設置



FTSC BS- 4 室 飼育ラック配置図

→モニター動物配置場所

