

会社概要

会社名	日本クレア株式会社 (CLEA japan,Inc.)
代表取締役社長	坂本武夫
所在地	東京都目黒区東山一丁目2番7号
TEL	03-5704-7011
FAX	03-3791-2859
社員数	307名 (男182名 女125名) ※2024年1月現在
関連研究機関	公益財団法人実験動物中央研究所 (神奈川県川崎市)
関連企業	九動株式会社 (佐賀県鳥栖市) 株式会社ジェー・エー・シー (東京都目黒区)

各事業所

総務部 (総務課・経理課)	東京都目黒区東山一丁目2番7号
業務推進部	

東京AD部	東京都目黒区東山一丁目2番7号
東京器材部	
海外事業部	
大阪AD部	大阪府吹田市江の木町6番5号
大阪器材部	
仙高出張所	宮城県仙台市宮城野区高砂一丁目30番地の24
名古屋出張所	愛知県名古屋市名東区一社三丁目79番地

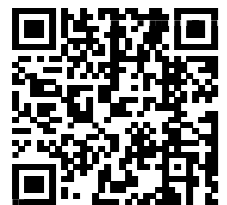
石部生育場	滋賀県湖南市
富士生育場・原種管理課	静岡県富士宮市
技術部	
富士山生育場	
八百津生育場	岐阜県加茂郡八百津町

沿革

1952年	実験動物中央研究所創立
1965年	日本クレア株式会社設立
1968年	石部生育場完成
1970年	富士生育場完成
1988年	原種動物維持管理棟新設 技術部品質管理棟新設
1990年	八百津生育場完成
1996年	技術部受託業務・事務棟新設
2001年	ISO9002認証取得 (実験動物の生産販売)
2003年	ISO9001認証移行取得 (生育場で生産する実験動物の 生産販売)
2006年	技術部・富士宮技術サービス センター完成
2011年	富士山生育場完成
2013年	M-CLEA Bioresource CO.,Ltd. を設立し、タイ王国での事業開始
2015年	創立50周年式典開催

- 新しい発見を変わらない品質で -

日本クレアは「健康で明るい社会作り」を目指し、
「動物実験のトータルサプライヤー」として、
医学、生物学、創薬研究など、
ライフサイエンスの発展に寄与しています。



採用情報はこちら

< 採用に関するお問い合わせ先 >



総務部・採用担当：鶴賀/谷村

TEL：03-5704-7011

Mail：saiyou7011@clea-japan.com



■ ご挨拶

日本クレアの実験動物は、国内で最初に供給されたSPF動物です。

日本クレアは、実験動物のパイオニアとして、より確実な小棟独立BS施設、無菌動物および胚の凍結による原種維持、定期的な微生物・遺伝モニタリングならびに安全、確実な動物輸送方式をとり、国際的に最も信頼のおけるSPF動物とその技術を誇っております。

■ 実験動物福祉への取組

日本クレアでは動物福祉の精神に則って、医学、生物学、創薬研究に適応する実験動物の生産・供給を行っております。

また、第三者評価として「(公社)日本実験動物協会」および「国際実験動物ケア評価認証協会(AAALAC)」の認証を取得しております。実験動物の観点から、適切な管理・運営がなされているとの評価を受けており、お取引先様からの信頼獲得にもつながっております。



■ 業務風景のご紹介



マウスの日常観察をしています！
指の欠損がないか、尻尾の変形がないか等を確認します。



ビニールアイソレーターという装置を使用し、
マウスの微生物学的クリーニングを行います。



飼育室内は、毎日必ず清掃します。
清掃も重要な業務です！



給餌作業を行っている所です。

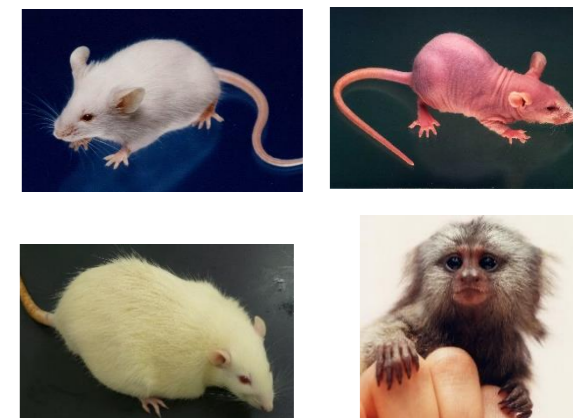


マーモセットの赤ちゃんには、
写真の様に人口哺育を行います。

■ 事業内容

■ 実験動物の生産・販売

日本クレアではマウス・ラット・マーモセットを主として実験動物の生産・販売を行っております。
マウス・ラットにおいては近交系、クローズドコロニー、ハイブリット系の他に免疫不全モデルや糖尿病モデルの生産・販売を行い、お取引先様のニーズに答え続けています。また、パーキンソン病や脳卒中の研究において注目されているマーモセットの生産・販売も行っております。
当社ではこれからもライフサイエンスの発展に適応した実験動物を供給し続けていきます。



■ 実験動物用飼料の販売

日本クレアの実験動物用飼料は、日本クレアのBS動物やその他多くの実験動物に育まれた飼料です。
常に安定した品質の維持と信頼性の向上を目指し、原料の入手から配合・製造・製品検査・保管および輸送まで、厳格な管理を行い供給しております。



■ 受託業務

日本クレアでは実験動物関連の各種受託業務を行っております。

- ・微生物学的クリーニングの実施
- ・受託飼育、系統維持、生産業務
- ・受精卵採取、凍結処理業務および保管業務
- ・検疫業務
- ・遺伝子改変動物(TGマウス等)の作出
- ・疾患モデル動物の作成
- ・血液、血清、各種臓器の提供および血清生化学値測定



■ 実験動物用器具器材の製造・販売

日本クレアは各種実験動物の生産供給を創業以来の業務として、行っております。
これら生産飼育の経験から考案し、改良された、各種動物に適合した使いやすい飼育ゲージと付属器具・器材の供給を行っております。
また、クリーンエアシステムやバイオハザードの各種飼育装置や実験機器の開発も行っております。

